

大手ハウスメーカーの「エコ住宅」は高すぎない!

大手メーカーより
700万円安い
エコ住宅をご存知ですか?

いま家づくりを考えている人なら一度は「エコ住宅」という言葉を聞いたことがあるかもしれません。

大手ハウスメーカーでも、盛んに「夏すずしく、冬あたたかい」また「家族の健康を考えたらエコ住宅」など、売り出しているようです。

しかし、大手ハウスメーカーのエコ住宅は坪単価75万円近いので、4人家族の平均的な32坪の家は2400万円にもなってしまう。いくら住んでからの光熱費が安くなるとしても、あまりにも高すぎます。

同じような仕様でも、小回りのいい地域密着の工務店で建てれば価格はグッと安くなり、1700万円台で建てることも可能になります。

エルハウスではこれまで、いい家を安く子育て世代の家族に提供したい思いで取り組んでまいりました。これからはさらに、家計にも優しく長野の冬でも暖かい、家族が健康で一年中快適に過ごせるローコストなエコ住宅も積極的に提案していきます。ぜひ、選択肢のひとつに加えてみてください。

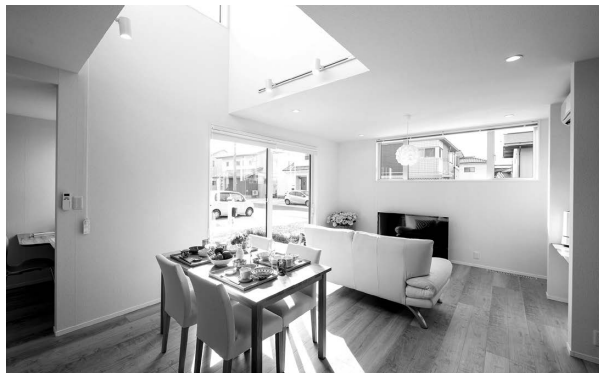


株式会社エルハウス 代表取締役社長
平 秀信 (ひら ひでのぶ)

Profile <一級建築士>

昭和34年1月11日生(60才)、茅野市の建設会社で20年間勤務。2000年株式会社エルハウスを創業。株式会社リクシルの建築コンクールで全国2位、その他多数受賞。

エアコン1台で家中あたたかい!
熱が逃げにくく、気密性が高い、暖かく暮らしやすいエコ住宅



エルハウス エコ住宅 お客様の家 内観

次世代の進化した家

コミコミ エコ住宅

自由設計

32坪 **1,696** 万円 (税別)

税込価格 / 1,865.6万円

- 平成28年度省エネ基準(3地域対応)
- 耐震性能等級3対応
- 高性能樹脂サッシ
- サウンドカット工法
- Low-E(アルゴンガス)複層ガラス
- 電化仕様 etc.

33坪~ 3LDK [長期優良住宅対応]

お引渡し価格 坪単価 ▶ **52** 万円 (税別)

※敷地によってコストが変わる屋外工事、地盤補強費以外 すべての工事が含まれます

住宅会社に支払う **「すべての費用」**をご存知ですか?

一般的なハウスメーカーのエコ住宅	基本料金	管理費	地盤調査	確認申請	仮設工事	カーテン・照明器具	屋外給排水工事	冷暖房工事	寒冷地対策費用	見積価格(税別)
	1,990万	46万	7万	41万	14万	55万	100万	55万	92万	2,400万

エルハウスのエコ住宅	基本料金	管理費	地盤調査	確認申請	仮設工事	カーテン・照明器具	屋外給排水工事	冷暖房工事	寒冷地対策費用	見積価格(税別)
	1,696万	0円	0円	0円	0円	0円	0円	0円	0円	1,696万

すべてコミコミ!

住宅コンサルタント 土橋 千咲 **比べてください 支払い総額! その差約 700万円**

コミコミエコ住宅モデルプランは 建築物省エネルギー性能表示制度(BELS)において



最高ランク取得



第三者認証 (BELS)
国内最高レベル5つ★獲得
設計一次消費エネルギー
29%削減
外皮性能 UA 値 0.43

※BELSとは国が推奨する住宅性能評価・表示協会による新しい住宅省エネ性能の表示制度

ウソみたいに暖かいエコ住宅

エアコン1台で家中あたたかく、
光熱費が**330万円**安くなる家の秘密

光熱費 (円/年)

比較住宅 **290,190円**
エコ住宅 **200,560円** ← 89,630円減 (-31%)

水道費 (円/年)

2Lペットボトル 35,800本分の削減になります

比較住宅 **59,650円**
エコ住宅 **40,470円** ← 19,180円減 (-32%)

エコ住宅 水道・光熱費の概算 (年間)

比較に選んだ住宅と比べて

108,810円 の節約!

水道・光熱費	金額
電気	200,560円
太陽光発電	0円
ガス	0円
灯油	0円
光熱費計	200,560円
水道	40,470円

※太陽光発電の金額：売電分+自家消費

比較住宅とは? H28年省エネ基準で、家族人数・新居地域を考慮して標準値としています。

年間**11万円**×**30年**で**330万円**お得!
性能の高いエコ住宅だと少しの暖房で家中を温めることができるので、水道・光熱費を大幅に下げられます。実際に建てた家の試算では、一般的な家と比べて光熱費が約9万円、水道費が約2万円節約できるとわかりました。30年住みつづけるとしたら、合計で330万円もお得になる。お財布が暖かいのも特徴です。

高性能 樹脂窓
【エルスターS】
従来の樹脂窓を進化させ、断熱性能がさらに向上
熱貫流率 **1.30** W/(m・K)

高効率 エアコン
【ズバ暖 霧ヶ峰】KXV
お部屋の隅々まで風をお届け
ズバ暖 霧ヶ峰

パワフル給湯器
【エコキュート】CORONA
ふろ保温時 **最大約36%省エネ!**
業界初 入浴検知センサー(お風呂に人が入った時の水位変化を検知)が入浴を検知して保温追いき開始。入らない間はムダを抑える「保温追いきカット」します。湯温チェック⇒自動保温の繰り返し動作をカット。
省エネ 保温

高断熱 高断熱材
【グラスウール】
太陽SUN
[外壁]105mmでR2.8の高い断熱性能を發揮暖かいグラスウール断熱材。繊維の密度分布の均一化をはかり、ムラのない安定した断熱性能を実現。
壁の施工例

今回の見学会は

子どもの潜在能力を引き出す自由で開放的な家 (エコ住宅) →
松本市里山辺地区 | お客様の家

最新性能でも1,000万円台で建てられる 1年中**過ごしやすい**家族の家↓

お客様の家
ご予約不要

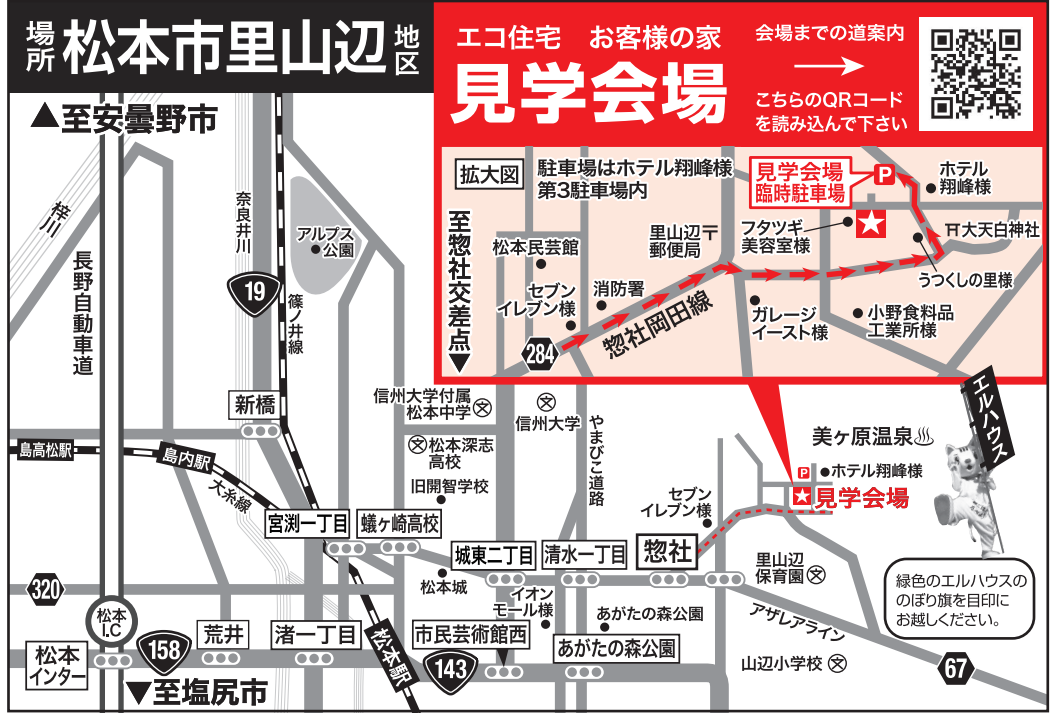
完成見学会

【開催時間】 午前10時～午後4時／雨天決行
☎090-2326-0263 道に迷ったらお電話下さい(担当) 倉田

11/16(土)・17(日)

11/23(祝)・24(日)

どうしても予定が合わない方へ、平日もお問い合わせ頂ければ
ご案内させていただきます。お気軽にどうぞ ☎0120-71-2415



見学会みどころ

子どもの潜在能力を引き出す自由で開放的な家(エコ住宅)

画像はイメージです

- 必見! 天才の子どもをつくる全く新しい間取り**
平成から令和へ、子どもの外遊びが改めて天才脳をつくるのが脳科学で証明される時代になりました。農家民家の古き良き伝統を進化させた、家の中と外を融合させた子どもの才能を潰さない、天才のまま育てる間取りを見に来てください
- 高層ビル並みの大空間を実現した固定費を大幅削減するエコ住宅**
家族のコミュニケーションを優先しドアや壁を極力無くし、こだわりのスロープ1台で家全体を快適な室内環境にする家。家中をすっぽりと断熱材覆うことで、暖かいのはもちろん、個性的なスロープを使った、お金のたまる家を参考にしてください。
- 松本平に広がる満点の星空にマッチさせました**
外観には地域に馴染みつつ個性を引き出す、松本市内で初めての杉板木目のファザードラタン工法を採用。オリジナル発想と構想の家が里山辺の風景にベストマッチし、ユニークかつ流行にとらわれない、デザインを現場で体感してください。

見学会を
事前にご予約
頂いたお客様には

QUOカード500円進呈!

事前のご予約は右記QRコードをスマホで読み取ってフォームからご予約ください



20th ANNIVERSARY

おかげさまで20年ありがとうございます
900棟目のお客様

家はいらない...そう思っていました
今、家をたてて本当に大丈夫かな? 住宅ローンも大変そう、色々不安なことばかりで「まだ、家はいらない」と思っていました。妻に誘われエルハウスさんの見学会に行った時も最初は消極的であり質問も出来ませんでした。が何回か相談していくうちに、不安が少しづつ小さくなり、「家を建ててみたい」と思うようになりました。今ではあの時家づくりをはじめた本当に良かったと思っています。先々の事まで考えた提案をして頂き担当の土橋さんにはとても感謝しています。私たちの家が記念すべき900棟目だったとお聞きし、びっくりです! これからもよろしく願います。 諏訪市 / T様



家づくりに役立つ情報発信中!!
エルハウスでこれまで建てた家の写真をInstagramでご紹介しております

team_house

エルハウスSNS専用ページはこちらをチェック!

いいね大歓迎!

LINE@ はじめました!

LINEでイベント情報を毎回逃さずゲット!
家づくりに役立つ情報満載
お友だち募集中!

チームエルハウス

建てた後も安心です
緊急のトラブルに備え
専用サポートダイヤルを設置

24時間サポート

困ったことがあればお気軽にご連絡下さい!

リフォーム・メンテナンス
二級建築施工管理技士
井上 勝之

※お引渡し後に連絡先をご案内致します。



かなわなない夢はない

20th ANNIVERSARY

エルハウス

本社 / 長野県茅野市宮川 1387-9 A-1ビル 2F
●TEL.0266-71-2410 FAX.0266-71-2411
松本支店 / 塩尻市広丘吉田3322 リファインドナカムラ1F101号
●TEL.0263-85-4330 FAX.0263-85-4331

ホームページ
lhouse.co.jp →
スマホで読み取ってください

☎0120-71-2415
hello@lhouse.co.jp